

**DIGMA PRO**

**РУКОВОДСТВО ПОЛЬЗОВАТЕЛЯ**

ЖИДКОКРИСТАЛЛИЧЕСКИЙ МОНИТОР 31.5"

**Vision L**



## **Благодарим Вас за выбор продукции DIGMA PRO!**

Перед началом использования данного монитора, пожалуйста, внимательно прочтите руководство пользователя для обеспечения правильной эксплуатации монитора и предотвращения его повреждения. Программное обеспечение, конструктивные особенности устройства и содержание данного руководства пользователя могут быть изменены в целях усовершенствования продукта, без предварительного уведомления. Изготовитель оставляет за собой право изменения комплектации, технических характеристик и внешнего вида товара. Изготовитель и дистрибьютеры данной продукции не несут ответственности за повреждения корпуса монитора, а также за ущерб, причиненный вследствие неправильной или несоответствующей эксплуатации пользователем.

## **НАЗНАЧЕНИЕ**

Жидкокристаллический монитор предназначен для отображения графической информации с компьютера, TV-приёмника, цифрового фотоаппарата и т. д.

Монитор подходит для современных компьютерных игр благодаря малому времени отклика и повышенной частоте обновления экрана.

## **ПРЕДУПРЕЖДЕНИЯ**

- Сведения об ограничениях в использовании с учетом предназначения для работы в жилых, коммерческих и производственных зонах: Устройство предназначено для использования в жилых, коммерческих и производственных зонах без воздействия опасных и вредоносных факторов.
- Необходима свободная вентиляция устройства: расстояние от монитора до ближайшего препятствия должно составлять не менее 10 см.
- Запрещается перекрывать вентиляционные отверстия монитора какими-либо предметами, например, газетами, скатертями, шторами и т. п.
- Запрещается располагать на мониторе источники открытого огня, например, зажженные свечи.
- Данный монитор не предназначен для использования в тропическом климате.
- Запрещается подвергать монитор воздействию капель или брызг, а также запрещается ставить на монитор предметы, наполненные жидкостью, например, вазы.
- Если для отключения монитора используется сетевая штепсельная вилка или соединитель, то к данным устройствам отключения необходимо обеспечить легкий доступ.

## ПРАВИЛА ТЕХНИКИ БЕЗОПАСНОСТИ

- Внимательно прочитайте данную инструкцию перед использованием данного монитора и сохраните инструкцию для дальнейшего использования.
- Соблюдайте осторожность при перемещении монитора.
- Пользователю запрещается снимать заднюю крышку монитора. Данный монитор содержит детали под высоким напряжением. Контакт с такими деталями может привести к серьезным травмам.
- Запрещается использовать монитор вблизи воды. Во избежание возгорания или поражения электрическим током, не подвергайте данный монитор воздействию дождя или влаги.
- Не подвергайте монитор воздействию прямых солнечных лучей или других источников тепла. Экран следует направить в сторону от прямых солнечных лучей, чтобы уменьшить блики.
- Не касайтесь экрана. Удаление кожного жира представляет определенную трудность.
- Запрещается тереть или надавливать на панель монитора, так как это может привести к необратимому повреждению экрана.
- Запрещается размещать данный монитор на неустойчивой тележке, подставке или столе.
- Запрещается перекрывать вентиляционные отверстия.
- Запрещается устанавливать монитор вблизи источников тепла, например, радиаторов, обогревателей, печей или иных устройств, которые выделяют тепло.
- Монитор устанавливается в помещении с хорошей вентиляцией. Запрещается размещать на мониторе какие-либо предметы, препятствующие отводу тепла.
- Запрещается размещать тяжелые предметы на мониторе, видеокабеле или кабеле питания.
- В случае появления дыма, аномального шума или странного запаха, немедленно выключите монитор.
- Берегите кабель питания от надавливания или заземления, особенно, в районе вилки. Розетка должна располагаться рядом с монитором для удобного доступа.
- Используйте только приспособления/комплектующие, рекомендованные производителем.
- Отключайте монитор от сети, если он не будет использоваться в течение длительного времени.
- По всем вопросам обслуживания обращайтесь к квалифицированному обслуживающему персоналу.



Класс защиты от поражения электрическим током – III.



Во избежание возможного повреждения слуха, не используйте высокую громкость в течение длительного времени.



Монитор предназначен только для использования в помещении.



Запрещается открывать монитор во избежание поражения электрическим током. Монитор не содержит деталей, обслуживаемых пользователем. По вопросам обслуживания обращайтесь к квалифицированному обслуживающему персоналу.



Данный символ указывает на наличие внутри устройства опасного напряжения, что представляет опасность поражения электрическим током.



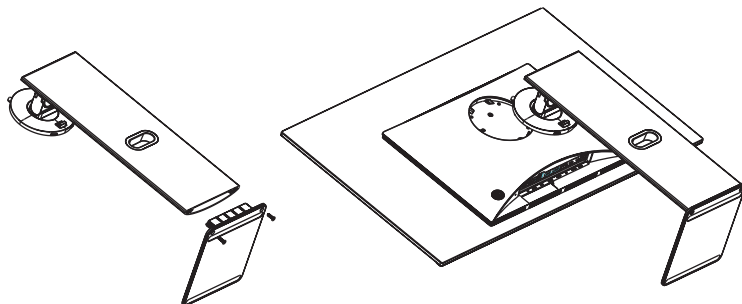
Данный символ указывает на наличие важной информации по эксплуатации и техническому обслуживанию в литературе, прилагаемой к данному монитору.

## СОДЕРЖИМОЕ УПАКОВКИ

При распаковке коробки проверьте наличие следующих предметов и сохраните упаковочные материалы на случай, если вам понадобится транспортировать монитор в будущем.

## СБОРКА ПОДСТАВКИ

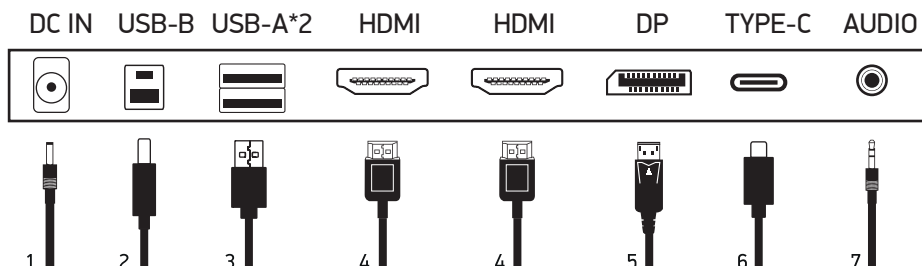
1. Положите монитор на ткань ЖК-панелью вниз, чтобы предотвратить повреждение ЖК-панели.
2. Прикрепите основание подставки к корпусу подставки, затянув винты.



## ВАРИАНТЫ ПОДКЛЮЧЕНИЯ



Убедитесь, что монитор и компьютер выключены.



1. Адаптер питания

2. Кабель USB-B

3. Кабель USB-A

4. Кабель HDMI

5. Кабель DisplayPort

6. Кабель USB-C

7. Кабель для наушников



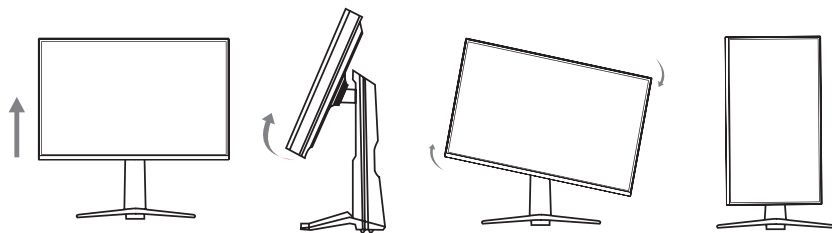
Сначала включите монитор, затем компьютер.

## РЕГУЛИРОВКА УГЛА НАКЛОНА И ВЫСОТЫ



- Угол наклона экрана можно отрегулировать вперед на  $5^\circ$  или назад на  $20^\circ$  для комфортного просмотра.
- Поворот экрана можно отрегулировать влево или вправо на  $30^\circ$ .
- Регулировка экрана по высоте. Отрегулируйте высоту монитора для удобного положения в соответствии со своим рабочим местом. Край верхней рамки монитора не должен находиться выше уровня глаз.
- Соблюдайте осторожность, не касайтесь и не нажимайте на экран при настройке угла наклона монитора.

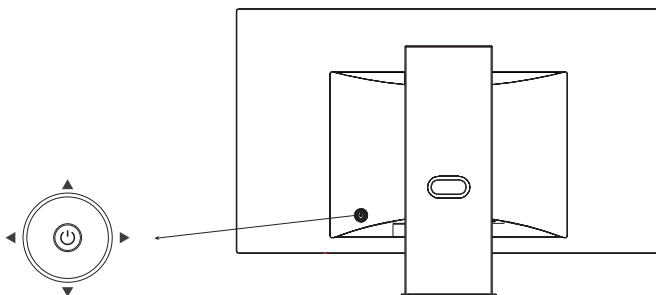
## ФУНКЦИЯ ПОВОРОТА



- Поднимите монитор вверх на максимальную высоту.
- Отрегулируйте угол наклона монитора.
- Поверните монитор по часовой стрелке.
- Завершите установку, повернув монитор на 90°.

**Внимание!** Представленные иллюстрации приведены для примера.

## ОРГАНЫ УПРАВЛЕНИЯ



Джойстик	Действие	Описание
	Нажмите на джойстик	Длительное нажатие (3-5 сек) – включение/выключение монитора. Когда монитор включен, повторное нажатие на джойстик (1 сек), активирует главное меню.
	Нажмите правее	Доступ в меню источников сигнала/ Увеличить значение
	Нажмите левее	Выбор Hot competition/ Уменьшить значение
	Нажмите вверх	Двигаться вниз по меню/ Регулировка яркости
	Нажмите вниз	Двигаться вверх по меню/ Выбор режима игры

## ЭКРАННОЕ МЕНЮ

Меню		Описание
Экран	Яркость	Регулировка яркости экрана и контрастности
	Контрастность	
	Режим	Предустановленные режимы изображения: Стандарт, Чтение, Кино, Фото
	Формат изображения	Выбор соотношения сторон для отображения (Авто, 1:1, Широкий, 4:3)
	Резкость	Настройка детализации изображения
	Профессиональный режим	Выбор цветовой гаммы: Стандарт, sRGB, AdobeRGB, DCI-P3
Настройка изображения	Режим цвета	Выбор подходящего для использования режима: Стандарт, Теплый, Холодный, Пользователь
	Красный	Пользовательская настройка RGB цветов
	Зеленый	
	Синий	
	Оттенок	Инструменты для дополнительной калибровки изображения
	Насыщенность	
	Low Blue Light	Снижает излучение вредного синего света на дисплее, чтобы предотвратить утомление глаз
	Диапазон RGB	Авто, RGB 0-255, RGB 16-235
Формат цвета	Выбор цветовой модели: Авто, R/G/B, Y/U/V	



<b>Меню</b>		<b>Описание</b>
Игровое меню	Игровой режим	Выбор режима изображения, адаптированного под определенный игровой жанр
	Игровой прицел	Выбор игрового прицела для помощи в играх
	FreeSync	Включение синхронизации частоты обновления экрана с частотой кадров видеокарты
	Частота обновления	Отображает текущую частоту обновления на экране
	Owl Sight	Используется в темных сценах игрового режима для более четкого изображения
	Hot competition	Уменьшает размер активной зоны экрана до 24.5"
Прочее	HDR	Включение HDR режима
	KVM	Выбор подключения в KVM режиме
	Type-C DSC	Сжатие потока отображения, позволяет отображать контент с более высоким разрешением и частотой обновления
	Подсветка	Включение и выбор декоративной подсветки
	Режим PIP/PBP	Включение и управление многооконным режимом
Экранное меню	Язык	Выбор языка экранного меню
	Выбор источника сигнала	Переключение входного сигнала между разъемами (Авто, HDMI, DisplayPort, Type-C)
	Положение по горизонтали	Настройка положения экранного меню по горизонтали
	Положение по вертикали	Настройка положения экранного меню по вертикали
	Настройки OLED	Дополнительные настройки OLED, для предотвращения выгорания пикселей
	Обновление USB	Обновление прошивки монитора через USB-порт
	Сброс настроек	Возврат к настройкам по умолчанию

## УСТРАНЕНИЕ НЕПОЛАДОК

В следующей таблице указаны возможные неполадки монитора и способы их устранения.

Неполадка	Возможное решение
Отсутствие света/индикатор питания не горит	Проверьте, хорошо ли подключены дисплей и розетка к источнику питания, а также находится ли дисплей в режиме выключения.
Искажение цветов, помехи на экране, черно-белое изображение	Проверьте плотно ли подключен кабель передачи сигнала, попробуйте заменить его на другой.
Слишком темное изображение	Войдите в меню «яркость и контрастность», чтобы настроить яркость и контрастность дисплея.
Изображение имеет неправильный размер, заполняет не весь экран	Выберите подходящий режим изображения из числа предустановленных.
Искажение изображения, мигание, дрожание	Проверьте настройки компьютера, выберите правильное разрешение и повторно отрегулируйте.

## ОЧИСТКА И ТЕХНИЧЕСКОЕ ОБСЛУЖИВАНИЕ

Выключите и отключите монитор от сети перед очисткой.

Протрите корпус влажной мягкой тканью.

Периодически вытирайте пыль с экрана мягкой, чистой и сухой тканью. Не используйте жидкость, так как это может повредить экран.

Не погружайте монитор в воду или любую другую жидкость.

Не используйте абразивные или химические моющие средства.

## ТЕХНИЧЕСКИЕ ХАРАКТЕРИСТИКИ

Дисплей	Диагональ экрана	31.5" (81.3 см)
	Тип панели	QD-OLED
	Максимальное разрешение	3840 x 2160
	Формат изображения	16:9
	Глубина цвета	10 бит
	Количество оттенков	1.07 миллиарда
	Цветовое покрытие:	
	NTSC	118%
	sRGB	136%
	Adobe RGB	116%
	DCI-P3	108%
	Максимальная яркость	1000 кд/м <sup>2</sup>
	Контрастность	1500000:1
	Углы обзора (гориз./верт.)	178°/178°
	Время отклика	0.03 мс
Частота обновления экрана	240 Гц*	
Разъемы	HDMI	2
	Версия, макс. частота кадров	v2.1, 240 Гц
	DisplayPort	1
	Версия, макс. частота кадров	v1.4, 240 Гц
	USB Type-C	1
	Макс. частота кадров	240 Гц
	USB-B	1
	Версия	3.0
	USB-A	2
	Версия	3.0
	Аудиовыход	1

Функции	Flicker Free	Да
	Low Blue Light	Да
	FreeSync / G-Sync	Да
	Power delivery	90 Вт
	HDR	Да
Питание	Адаптер	Внешний
	Вход	100-240В, 50/60 Гц
	Выход	24В === 10А, 240 Вт
	Энергопотребление	50 Вт
	Потребление в режиме сна	≤ 0.5 Вт
Эргономика и размеры	Наклон экрана	-5° / + 20°
	Поворот экрана	Да
	Регулировка высоты	Да (200 мм)
	Крепление VESA	75 x 75 мм
	Замок Kensington	Да
	Цвет корпуса	Темно-серый
	Размеры с подставкой (ШxВxГ)	718.7 x 618 (488) x 183.5 мм
	Вес (нетто)	7.92

*\*Максимальная частота зависит от типа подключаемого кабеля*

## **КОМПЛЕКТАЦИЯ:**

- Жидкокристаллический монитор Vision L
- Основание подставки
- Винты
- Адаптер питания
- Кабель DisplayPort
- Салфетка для экрана
- Руководство пользователя
- Гарантийный талон

## УСЛОВИЯ УТИЛИЗАЦИИ



Как ответственный продавец мы заботимся об окружающей среде. Поэтому мы призываем Вас соблюдать надлежащий порядок утилизации монитора, упаковочных материалов и, если применимо, комплектующих. Это поможет сохранить природные ресурсы и обеспечить переработку материалов таким образом, чтобы защитить здоровье человека и окружающую среду.

Вы должны соблюдать законы и правила утилизации. Отработанные электрические изделия по истечению их срока службы подлежат утилизировать отдельно от бытовых отходов.

Обратитесь в магазин, где вы приобрели монитор, и в местные органы власти, чтобы выяснить порядок утилизации и переработки. Для утилизации монитора обратитесь в авторизованный сервисный центр.

## УСЛОВИЯ ЭКСПЛУАТАЦИИ

- температура воздуха от 15° до 35° C
- относительная влажность воздуха от 45% до 75%
- атмосферное давление от 86 кПа до 106 кПа (от 650 до 800 мм рт. ст.)

## УСЛОВИЯ ТРАНСПОРТИРОВКИ

Монитор рекомендуется транспортировать в оригинальной упаковке.

## ПРАВИЛА И УСЛОВИЯ МОНТАЖА

Монтаж монитора производится в соответствии с прилагаемым руководством пользователя. Используйте винты, входящие в комплект поставки. В случае использования винтов других размеров возможно повреждение монитора.

## УСЛОВИЯ ХРАНЕНИЯ

Монитор требуется хранить при температуре от 5° до 40° C при относительной влажности не более 85%, а также избегать попадания прямых солнечных лучей.

## УСЛОВИЯ РЕАЛИЗАЦИИ

Устройство предназначено для реализации через розничные торговые сети и не требует специальных условий.

**Дата производства** указана на упаковке.





# DIGMA PRO

## **ИЗГОТОВИТЕЛЬ:**

**Мерлион Консалтинг Сервисез (Шэньчжэнь) Ко., Лтд**

Адрес: офис 5B55, здание 8, Синхуа Гун Е Да Ша, № 4,

ул. Гун Е Лю, Наньшань, г. Шэньчжэнь, Китай

Сделано в Китае

**Merlion Consulting Services (Shenzhen) Co., Ltd.**

Address: No. 5B55, Building 8, Xinghua Gong Ye Dasha, No. 4,

Gong Ye Liu Road, Nanshan District, Shenzhen, China

Made in China

## **Импортер и организация, уполномоченная на принятие претензий от потребителей:**

ООО «Мерлион», Россия, Московская обл., г. Красногорск, б-р Строителей, д. 4

Для получения более подробной информации об устройстве посетите сайт **www.digma.pro**

Изготовитель оставляет за собой право изменения комплектации, технических характеристик и внешнего вида товара.

Срок службы: 3 года с даты продажи, но не более 40 мес. с даты изготовления.

Срок гарантии: 1 год\*

*\*в соответствии с гарантийными условиями*