

DIGMA

РУКОВОДСТВО ПОЛЬЗОВАТЕЛЯ

БЕСПРОВОДНАЯ ГАРНИТУРА
TWS-01

Благодарим Вас за покупку устройства DIGMA!

Перед началом использования данного устройства, пожалуйста, внимательно прочтите руководство пользователя для обеспечения правильной эксплуатации изделия и предотвращения его повреждения.

Конструктивные особенности устройства и содержание данной инструкции могут быть изменены в целях усовершенствования продукта, без предварительного уведомления.

Изготовитель и дистрибьюторы данной продукции не несут ответственности за повреждения корпуса устройства, а также за ущерб, причиненный вследствие неправильной или несоответствующей эксплуатации пользователем.

ТЕХНИЧЕСКИЕ ХАРАКТЕРИСТИКИ

- Тип наушников: вкладыши
- Диаметр мембраны: Ø 6 мм
- Чувствительность: 92±3 дБ
- Сопротивление: 16Ω±15%
- Диапазон воспроизводимых частот: 20 Гц – 20 КГц
- Интерфейс подключения: Bluetooth 4.2+EDR
- Поддерживаемые профили: A2DP, AVRCP, HFP, HSP
- Время работы без подзарядки:
 - до 3 ч разговора
 - до 3 ч прослушивания аудиофайлов
- Время зарядки: от 1 ч
- Рабочая дистанция: до 10 м
- Емкость батареи: 55 мАч
- Напряжение док-станции: +5В
- Размер одного наушника: 20 x 26 x 26 мм
- Размер футляра/док-станции: 80 x 48 x 36 мм
- Вес двух наушников: 8 г
- Вес футляра/док-станции: 43 г

КОМПЛЕКТАЦИЯ

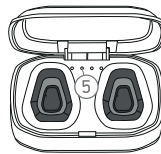
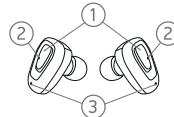
- Беспроводная гарнитура TWS-01
- Футляр/док-станция с функцией зарядки
- Кабель для зарядки (USB-microUSB)
- Набор сменных резиновых насадок x 3 пары
- Руководство пользователя

СИСТЕМНЫЕ ТРЕБОВАНИЯ

- Поддержка Bluetooth
- Свободный USB-порт для зарядки устройства

ЭЛЕМЕНТЫ УПРАВЛЕНИЯ

- 1 | Включение устройства/Активация Bluetooth (Длительное нажатие в течение 6 с)
Проигрывание/Пауза (Кратковременное нажатие)
Отмена вызова (Длительное нажатие)
Ответить на вызов/Закончить вызов (Кратковременное нажатие)
Набор последнего номера (Двойное кратковременное нажатие)
- 2 | Светодиодный индикатор наушников
- 3 | Микрофон
- 4 | Контакты для зарядки
- 5 | Светодиодные индикаторы док-станции/футляра
- 6 | Включение/Выключение зарядки наушников в док-станции/футляре
- 7 | Разъем microUSB для зарядки



РЕЖИМ / ДВА НАУШНИКА

ПОДКЛЮЧЕНИЕ

1. Для включения наушников и подключения по Bluetooth одновременно длительно нажмите в течение 6 с на центральную область/кнопку на каждом наушнике. Светодиодный индикатор на каждом наушнике начнет быстро мигать попеременно красным и синим цветом.
2. Далее подождите 3 с и дважды кратковременно нажмите на центральную область/кнопку любого наушника, который в последствии будет считаться основным, после чего наушники автоматически подключатся друг к другу.
3. Наушник, который будет попеременно мигать красным и синим цветом, считается основным, в то время как наушник, который будет мигать только синим цветом, считается вспомогательным.
4. Активируйте Bluetooth на вашем смартфоне/планшете/плеере.
5. Найдите в списке найденных Bluetooth-устройств беспроводную гарнитуру TWS-01 и подключитесь к ней, после чего пара Bluetooth-соединения между наушниками и вашим смартфоном/планшетом/плеером будет автоматически создана.

Ответить на вызов

- Ответить на входящий вызов при уже созданном Bluetooth-соединении можно на вашем смартфоне/планшете;
- Ответить на входящий вызов при уже созданном Bluetooth-соединении также можно путем кратковременного нажатия на центральную область/кнопку основного наушника.

Отменить входящий вызов

- Отменить входящий вызов можно также при помощи основного наушника путем нажатия на центральную область/кнопку в течение 2 с;

Набор последнего номера

- Набор последнего номера при уже созданном Bluetooth-соединении осуществляется путем двойного кратковременного нажатия на центральную область/кнопку основного наушника.

Закончить вызов

- Закончить вызов при уже созданном Bluetooth-соединении можно на вашем смартфоне/планшете;
- Закончить вызов при уже созданном Bluetooth-соединении также можно путем кратковременного нажатия на центральную область/кнопку основного наушника.

ВНИМАНИЕ!

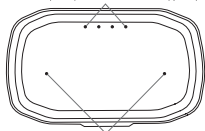
Во время телефонного разговора активен только основной наушник, в то время как при прослушивание любого другого аудио контента оба наушника будут активны.

ЗАРЯДКА

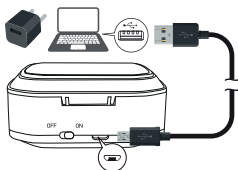
Поместите оба наушника внутрь док-станции/футляра. Обратите внимание, что контакты зарядки на наушниках и док-станции/футляра должны совпадать. Закройте крышку док-станции/футляра и переведите переключатель на задней стороне док-станции/футляра в положение ON. Через крышку будут видны светодиодные индикаторы обоих наушников, горящих красным цветом. Как только индикаторы станут синим, наушники заряжены.

Для зарядки док-станции/футляра используйте USB-microUSB кабель (идущий в комплекте). Подключите кабель одной стороной к microUSB разъему, а другой стороной к источнику питания. На крышке док-станции/футляра можно будет увидеть четыре синих светодиодных индикатора, отображающих уровень ее заряда. Если все 4 индикатора светятся одинаково интенсивным синим цветом, док-станция/футляр заряжена.

Индикаторы зарядки док-станции / футляра



Индикаторы зарядки наушников

**РЕЖИМ / ОДИН НАУШНИК**

Возьмите любой из двух выключенных наушников и длительно нажмите на центральную область/кнопку в течение 6 с. Наушник перейдет в режим обратной связи и запросит разрешение на создание Bluetooth-пары с вашим смартфоном/планшетом/плеером, если Bluetooth был заранее активирован на вашем устройстве. Подтвердите запрос и Bluetooth-соединение между наушником и вашим смартфоном/планшетом/плеером будет автоматически установлено.

НАЗНАЧЕНИЕ

Данная беспроводная гарнитура предназначена для работы с плеерами/смартфонами/планшетами и прочими мобильными устройствами посредством передачи данных по протоколу Bluetooth.

МЕРЫ ПРЕДОСТОРОЖНОСТИ

1. Не используйте данную гарнитуру во время управления транспортом.
2. Не используйте данную гарнитуру на высоком уровне громкости длительное время (более четверти часа) – это приводит к ухудшению слуха.
3. Беспроводная технология Bluetooth, используемая в данной гарнитуры, обеспечивает передачу данных в диапазоне приблизительно до 10 метров, но на дальность передачи могут влиять расположенные на пути, посторонние радиосигналы и другие факторы.

РЕШЕНИЕ ВОЗМОЖНЫХ ПРОБЛЕМ

Проблема #1: Функция Bluetooth не включается.

Решение: Зарядите батарею при помощи док-станции/футляра, предварительно убедившись, что у док-станции/футляра достаточно заряда.

Проблема #2: Невозможно выполнить процедуру сопряжения.

Решение: Расположите подключаемое устройство Bluetooth ближе к наушникам.

Проблема #3: Невозможно установить соединение Bluetooth.

- Решение:
1. Убедитесь, что функция Bluetooth в наушниках включена.
 2. Убедитесь, что подключаемое устройство включено и функция Bluetooth на этом устройстве активирована.
 3. Выполните процедуру сопряжения устройств еще раз.

УСЛОВИЯ ХРАНЕНИЯ

Устройство требуется хранить при температуре от 5 до 40 градусов °C при относительной влажности не более 85%, избегать попадания прямых солнечных лучей.

УСЛОВИЯ ТРАНСПОРТИРОВКИ

Изделие рекомендуется транспортировать в оригинальной упаковке.

РЕАЛИЗАЦИЯ УСТРОЙСТВА

Изделие предназначено для реализации через розничные торговые сети и не требует специальных условий.

УСЛОВИЯ УТИЛИЗАЦИИ

Для утилизации изделия, пожалуйста, обратитесь в авторизованный сервисный центр.

УСЛОВИЯ ГАРАНТИЙНОГО ОБСЛУЖИВАНИЯ

С условиями гарантийного обслуживания можно ознакомиться на сайте DIGMA: digma.ru/support/warranty/

ТЕХНИЧЕСКАЯ ПОДДЕРЖКА

По вопросам технической поддержки обратитесь в соответствующий раздел на сайте DIGMA: digma.ru/support/help/

ИЗГОТОВИТЕЛЬ

Ниппон Клик Системс ЛЛП

Адрес: 40 Виллоугхби Роад, Лондон N8 ОЖГ,
Соединенное Королевство Великобритании и Северной Ирландии
Сделано в Китае

Nippon Klick Systems LLP

Address: 40 Willoughby Road, London N8 OJG,
The United Kingdom of Great Britain and Northern Ireland
Made in China

ИМПОРТЕР

ООО «ДиДиЭс»

Адрес: 127254, г. Москва, улица Добролюбова, д. 2, стр. 4,
комната 5

Для получения более подробной информации об устройстве посетите сайт: www.digma.ru

Изготовитель оставляет за собой право изменения комплектации, технических характеристик и внешнего вида товара.

Срок службы изделия составляет 24 месяца с даты продажи, но не более 30 месяцев с даты производства.

Гарантийный срок: 1 год